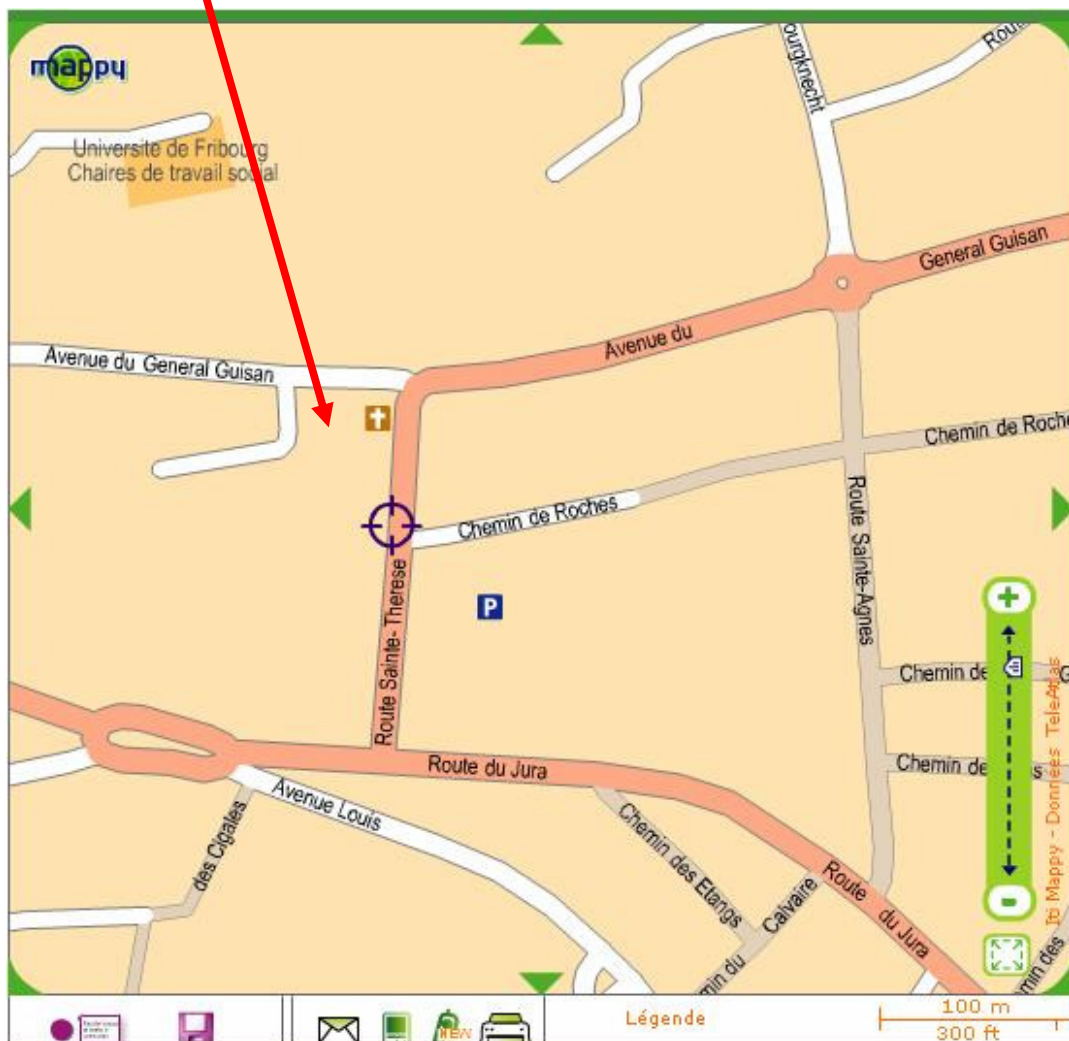


Eglise Sainte Thérèse de Lisieux : plan d'accès



L'église Ste Thérèse de Lisieux se trouve dans le quartier du Jura

Quelques indications utiles :

- **Si vous venez en train** : Gare -> Eglise env. 15 minutes de marche:
 - o Sortir derrière la Gare et aller en direction de l'Université. Dépasser le bâtiment de l'Université. Au rond point descendre la rue jusqu'au petit rond point et tourner à gauche. Marcher jusqu'au bâtiment UBSou SBS et tourner à droite au feu. Vous y êtes, l'église se trouve en face de vous.
- **Si vous venez en voiture par Autoroute:**
 - o **Sortie Fribourg Nord:** après avoir passé le feu de la patinoire, tourner à droite au rond point, vous êtes alors sur l'avenue Général Guisan. Après avoir dépassé le prochain rond point, vous apercevez l'église Ste Thérèse de Lisieux à votre gauche. La salle paroissiale se trouve en dessous de l'église.
 - o **Sortie Fribourg Centre:** suivre direction Centre, vous êtes sur la route de la Chassotte, puis de la route du Jura. Après le feu, vous traversez un rond point, puis un deuxième feu qui est suivi plus loin d'un second rond (oval) point. A ce rond (oval) point suivez la route à gauche pour aller en ville, au prochain feu (vous voyez à votre gauche un grand immeuble vitré de la banque UBS/SBS) tourner à gauche et vous êtes sur la route Ste Thérèse. L'église Ste Thérèse de Lisieux se trouve au bout de la rue. La salle paroissiale se trouve en dessous de l'église.

Voici quelques points de repère en images :



Immeuble de la banque SBS sur la Route du Jura



Eglise vue de la Route Ste Thérèse



Eglise vue de ll'avenue Général Guisan